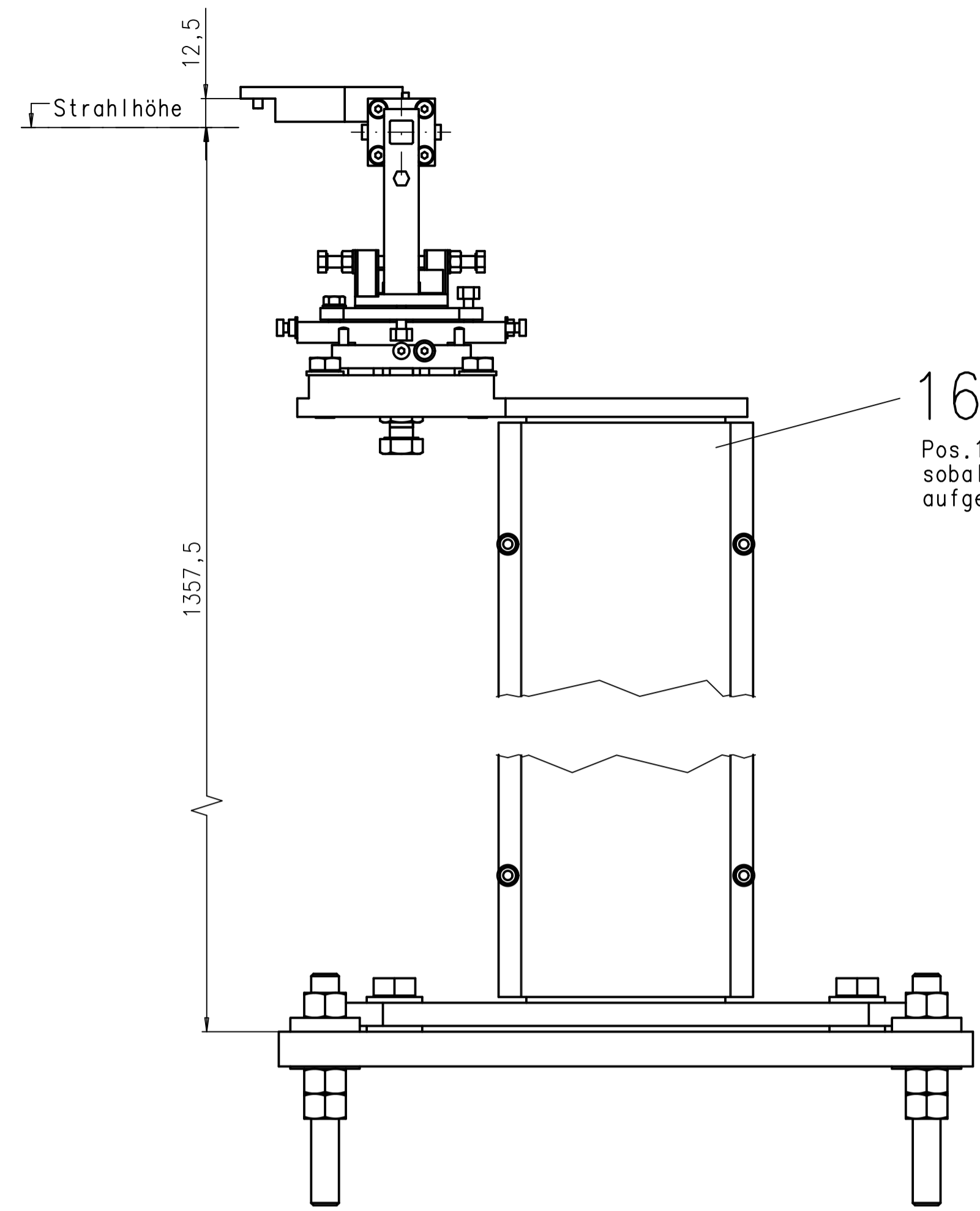
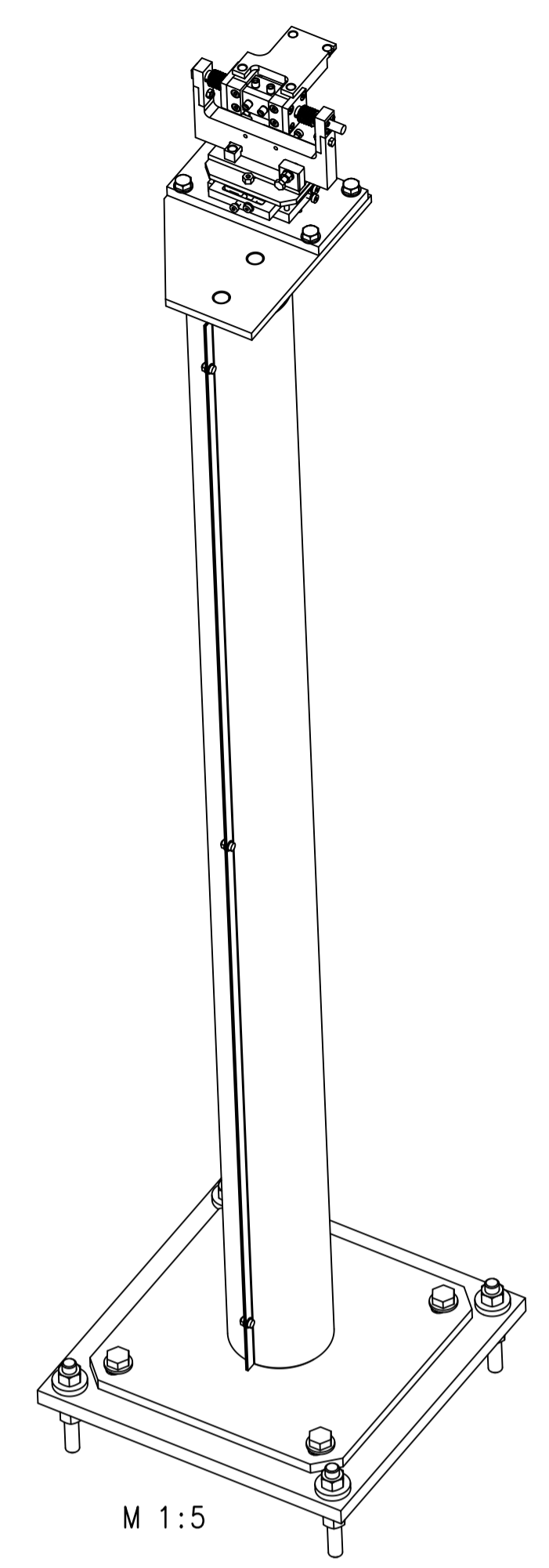


Ansicht ohne Pos.16 dargestellt

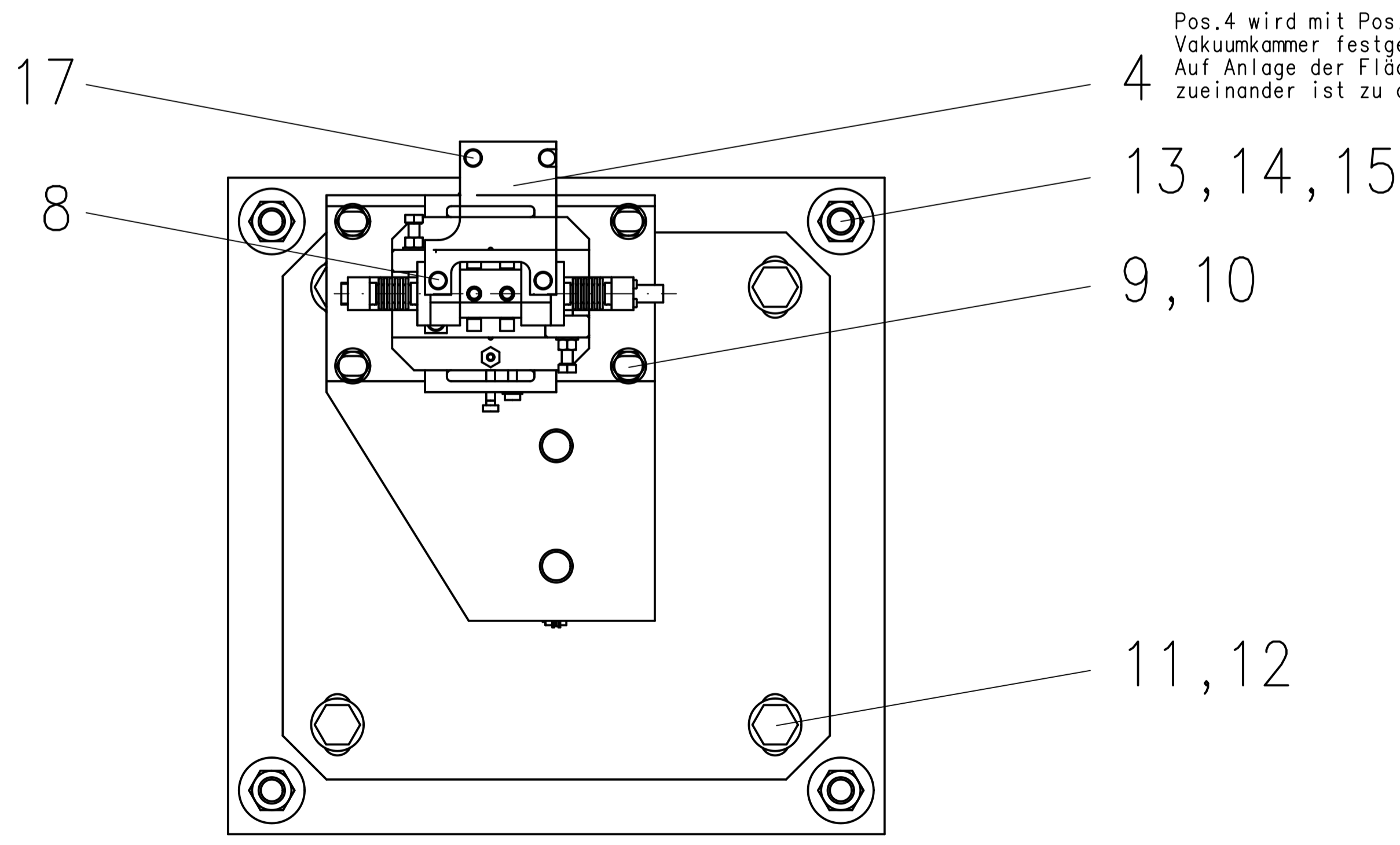
- 5 Pos.5 nur zum Justieren des HF-MOMO verwenden! Die Schablone muss danach abgebaut werden!
- 1 Montage Pos.1 siehe Text unten rechts!
- 2 Pos.2 wird mit Pos.9+10 auf Pos.3 verschraubt
- 3 Pos.3 wird mit Pos.11+12 auf Pos.6 verschraubt
- 6 Vor Unterstopfen von Pos.6 Schraublöcher verschließen!



- 16 Pos.16 montieren, sobald Pos.3 aufgebaut ist!



M 1:5



- 4 Pos.4 wird mit Pos.7 an der Vakuumkammer festgeschraubt. Auf Anlage der Flächen zueinander ist zu achten!
- 8
- 9, 10
- 11, 12
- 13, 14, 15

HF-MOMO komplett für Undulator Eintrittsseite wird an diesen Pos. verbaut:  
 NOR050  
 NOR073  
 NOR096  
 NOR119  
 OL146  
 OL123  
 OL100  
 OL077

**Montage des HF-MOMO:**

- 1) Der komplette Koppler wird mit Pos.8 an den Halter Pos.4 geschraubt. Dabei ist darauf zu achten, dass der Koppler an der Anlagefläche des Halters anliegt.
- 2) Vordere Hälfte des Kopplers abschrauben.
- 3) Drahtgabel mit Antenne auf die Justiereinheit Pos.2 setzen.
- 4) Vordere Kopplerhälfte wieder anschrauben und Verbindung zu den Flanschen herstellen.
- 5) Justierschablone Pos.5 mit Pos.7 anschrauben und HF-MOMO so justieren, dass die Schablone allseitig am Koppler anliegt.
- 6) Nach beendeter Justage Justierschablone wieder entfernen.
- 7) Position als justiert kennzeichnen!

Zeichnung HF-MOMO: 2 06 4110/0.000/5.4

Erläuterungen zur Justiereinheit siehe Zeichnung 1 07 1602/A.100/5.4!

Tolerierungsgrundsatz: ISO 8015 Oberflächenkenngrößen nach DIN EN ISO 1302, 4287 bzw. 4288		Allg.-Toleranzen nach DIN ISO 2768 Toleranzkz.: <b>MT</b>		Halbzeug		Schutzvermerk DIN ISO 15016 (IS-2003) Beachten		Maßstab: 1:2 (1:5)		Gewicht	
Eigentum von DESY. Alle Rechte vorbehalten. Vor der Nutzung dieser Unterlagen oder der darin enthaltenen Informationen ist die Zustimmung des DESY-Technologietransfers erforderlich.								Status:		Material:	
Datum		Name		Gez.		Gen.		<b>HF-MOMO komplett</b> für Undulator Eintrittsseite PETRA III		Blatt 1 von 1 Blättern	
30.04.08		Brenger, Annette									
Desy-MD1		130_01_43_00		1 07 1602/E.000/5.4		Ers.f.		Ers.d.		Plot	